

Epson Stylus SX600FW



- Printer, scanner, kopieerapparaat met fax en Wi-Fi.
- Vanuit het hele huis draadloos afdrukken en scannen.
- 6,3 cm LCD-viewer en besturingsknoppen voor het afdrukken van foto's, verzenden van faxen en snel maken van kopietjes.
- Documenten kopiëren, faxen en scannen met de automatische documentlader voor 30 vellen.
- Afzonderlijke inktcartridges vanaf €9,99* - alleen de opgebruikte kleur hoeft te worden vervangen
- Geïntegreerd Ethernet
- Epson DURABrite™ Ultra-inkt zorgt ervoor dat afdrukken watervast, vlek vrij en bestand zijn tegen markerinkt
- Printer met ENERGY STAR® certificaat - zuinig met stroom

Aanbevolen inktcartridges. Voor meer informatie over geschikte inktcartridges kunt u terecht op www.epson-europe.com



Inhoud

Het beste resultaat behalen met de Epson Stylus Office B40W.....	2
Instellingen.....	3
Software.....	6
Eigenschappen.....	8
Epson DURABrite™ Ultra Inkt.....	10
Cartridges en ISO Rendement.....	12
Volledige productspecificaties.....	13

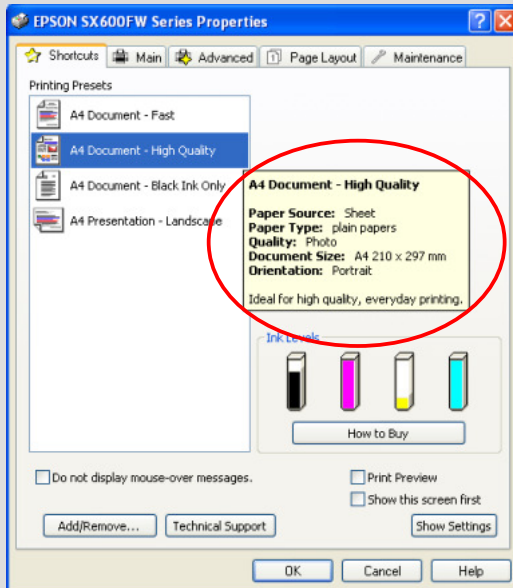
Het beste resultaat behalen met de Epson Stylus SX600FW

- Zorg ervoor dat u altijd de juiste driver en media-instellingen kiest.
- Selecteer Text modus voor het afdrukken van hoogwaardige tekstuele documenten of Photo voor hoogwaardige foto's.
- De juiste papierinstellingen kiezen - voor de hoogste kwaliteit foto's op glossy papier kiest u bijv. 'Premium Glossy Photo Paper'.
- Om hoogwaardige fotoafdrukken te maken wordt het sterk aangeraden afdrukmedia van Epson te gebruiken.
- Kies de fotoinstelling 'Borderless' om van rand tot rand zonder witte randen af te drukken.
- Deze Epson printer is voorzien van een permanente Micro Piezo[™]-printkop. Dit zorgt ervoor dat de kop tijdens de installatie niet hoeft te worden uitgelijnd.

Instellingen

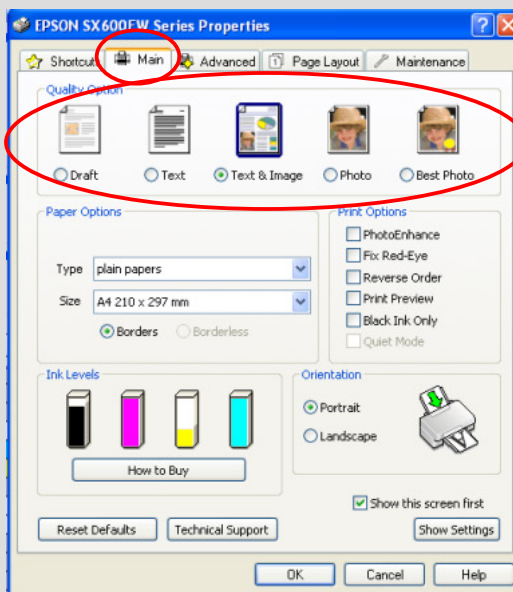
Snelkoppelingen

Het Shortcut menu hier onder kan via de printer driver worden benaderd en wordt gebruikt om snel en eenvoudig de juiste afdrুকinstellingen te kiezen. Wanneer een afdrুকinstelling gekozen is, wordt hiervan een korte omschrijving gegeven.



Instellingen

De instellingen van de driver kunnen ook handmatig worden ingesteld. Om het beste resultaat te behalen is het belangrijk dat u voordat u afdrukt de juiste instellingen kiest. Allereerst selecteert u het tabblad Main in de driver.



Tekst afdrucken

Kies **Draft** op de printer driver voor economisch en snel afdrucken van tekst.

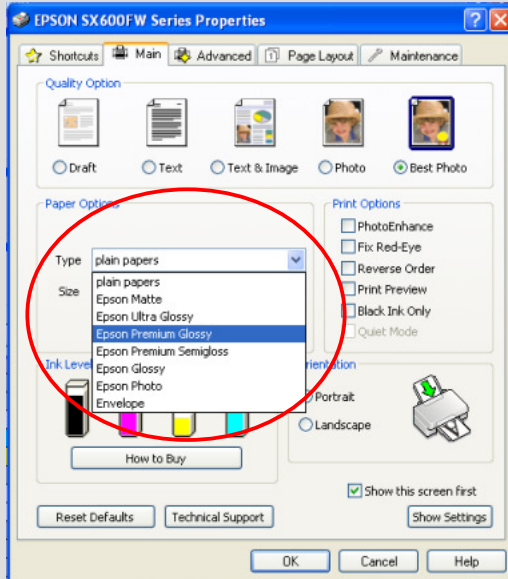
Kies de **Text** modus voor het afdrucken van hoogwaardige tekstdocumenten.

Kies **Text & Image** voor het afdrucken van hoogwaardige documenten met kleurenafbelingen.

Foto's afdrucken

Kies de **Draft** modus voor het afdrucken van proeffoto's. Kies de **Photo** modus voor het afdrucken van hoogwaardige foto's.

Kies de **Best Photo** modus voor het afdrucken van de hoogste kwaliteit foto's voor in een album.



Media instellingen

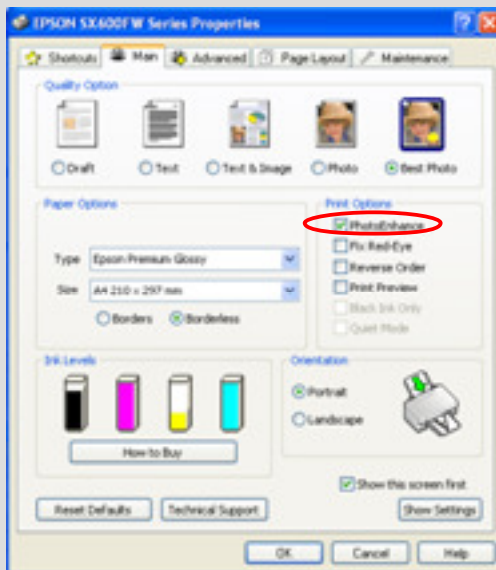
Om het beste uit een printer van Epson te halen, is het belangrijk dat de juiste media-instelling gekozen wordt.

Dit doet u door het afdrukmedium dat u gebruikt uit de afdrilijst te selecteren (zie afbeelding links).

Voor optimale fotokwaliteit wordt aangeraden Epson Premium Glossy fotopapier te kiezen.

Epson PhotoEnhance

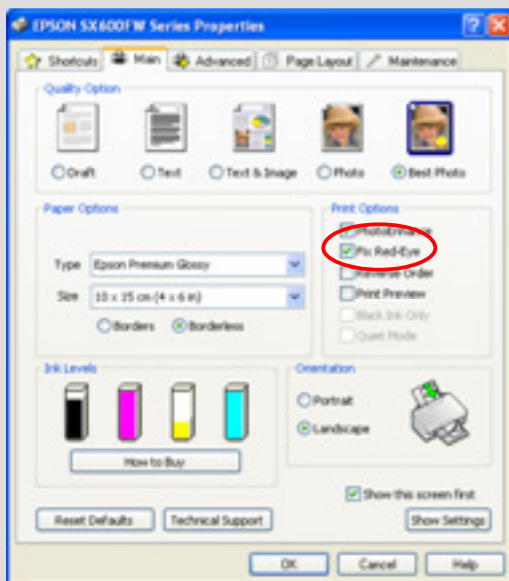
Wanneer u dit selecteert past Epson PhotoEnhance automatisch de kleur en het contrast van uw foto's aan om zo een perfect resultaat te bereiken. Het is een standaardinstelling voor het afdrukken van foto's op glossy afdrukmedia, maar zoals u hieronder kunt zien kan dit worden uitgezet door het vakje aan te vinken.



Voor



Na



U kunt op de knop **Fix Red-Eye** in de driver klikken zodat rode ogen op foto's minder zichtbaar of verwijderd worden.

Software

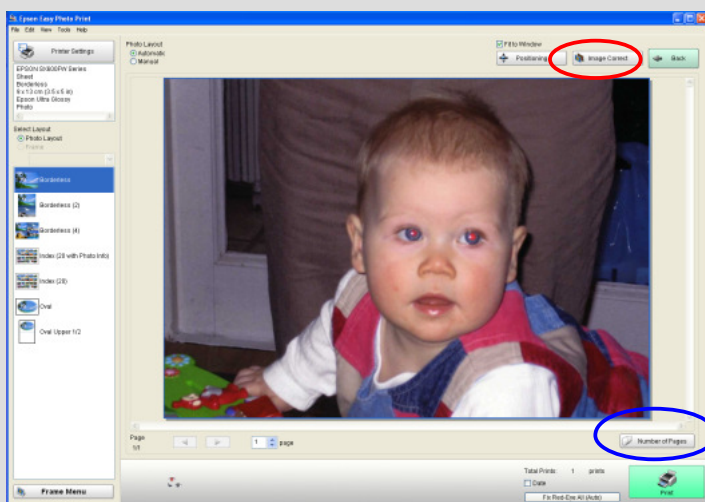
Epson Easy Photo Print

Bij alle inkjet printers van Epson wordt Epson Easy Photo Print software meegeleverd. Het biedt eenvoudig te gebruiken functies, zoals PhotoEnhance, rode ogen verwijderen en omlistingen toevoegen.

Om hier toegang toe te krijgen gaat u naar **Start, All Programs, Epson Software** en kiest u **Epson Easy Photo Print**.

Kies de afbeelding(en) en klik vervolgens rechtsonder op de knop **Next Step**.

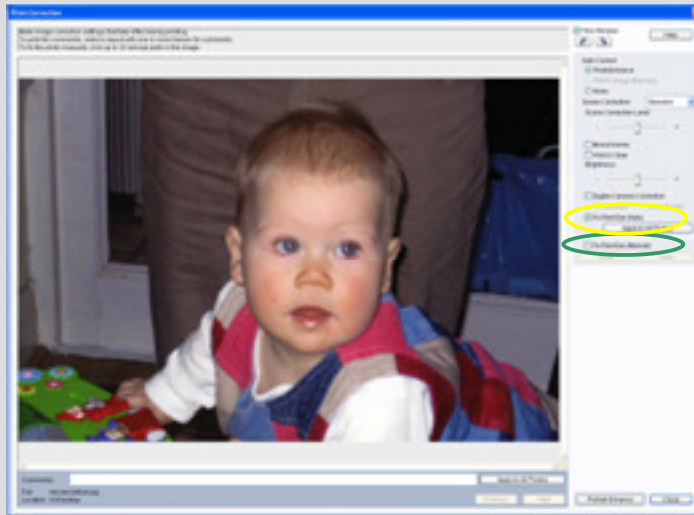
Rode ogen verwijderen



Voor automatisch verwijderen van rode ogen kunt u op **Fix Red-Eye All** klikken (hier onder met blauw omcirkeld).

Bij deze functie krijgt u geen preview op het scherm te zien, maar de afbeelding wordt wel zonder rode ogen afgedrukt.

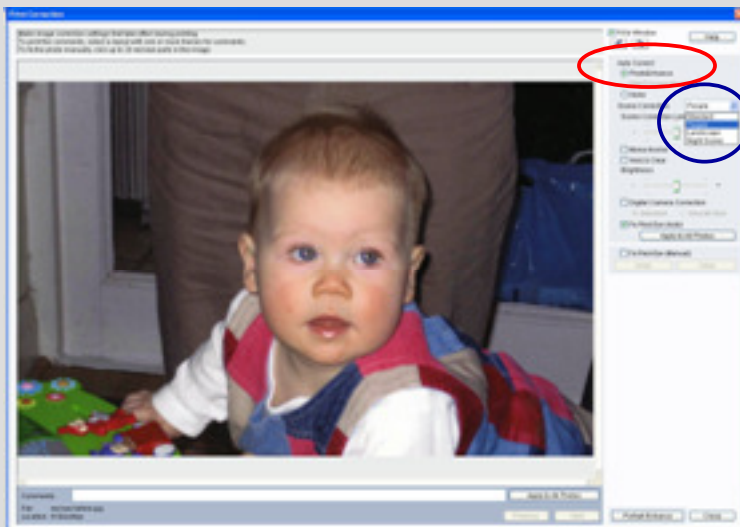
U kunt eveneens handmatig of automatisch rode ogen verwijderen met preview door op de knop **Image Correct** te klikken (met rood omcirkeld).



Met **Image Correct** gaat u naar het hier getoonde scherm. Vervolgens kunt u ervoor kiezen rode ogen handmatig te verwijderen (met groen omcirkeld) of automatisch (met geel omcirkeld).

PhotoEnhance

Zoals u hieronder kunt zien, kunt ook toegang tot PhotoEnhance krijgen via Epson Easy Photo Print (rood omcirkeld). Vervolgens kunt u Scene Correction selecteren (blauw omcirkeld).

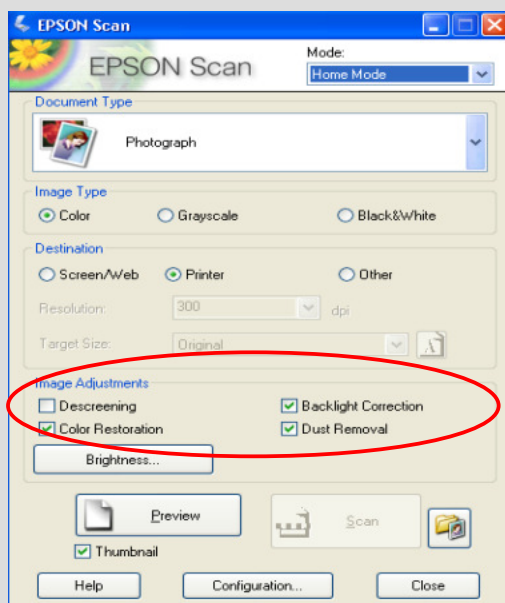


Wanneer u PhotoEnhance en Red-Eye Fix (Auto) heeft geselecteerd kunt u voor het afdrukken de afbeelding bekijken.

Epson Scan

Epson Scan is een TWAIN Driver die kan worden geopend als een standalone desktop-applicatie, of met behulp van een beeldbewerkingsprogramma van een andere leverancier.

Het wordt gebruikt voor het scannen van documenten en afbeeldingen en er zijn drie modi.

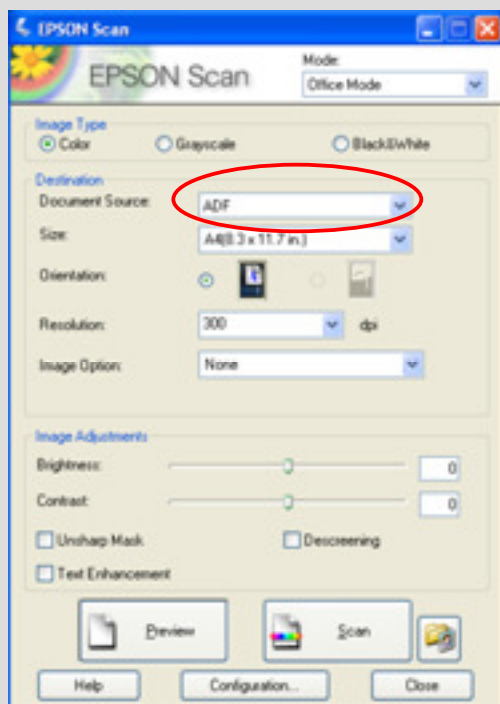


De eerste optie is **Home Mode** waarmee automatisch formaat en documentsoort kiezen voor scannen kan worden ingeschakeld.

Dit is ideaal voor de gevorderde amateur.

U kunt Epson Easy Photo Fix™ (hier rood omcirkeld) openen met behulp van deze modus. In deze modus vindt u de opties Colour Restoration, Backlight Correction en Dust Removal.

Met genoemde functies kunnen kleuren worden hersteld, stof worden verwijderd en tegenlicht op beschadigde afbeeldingen worden gecorrigeerd.

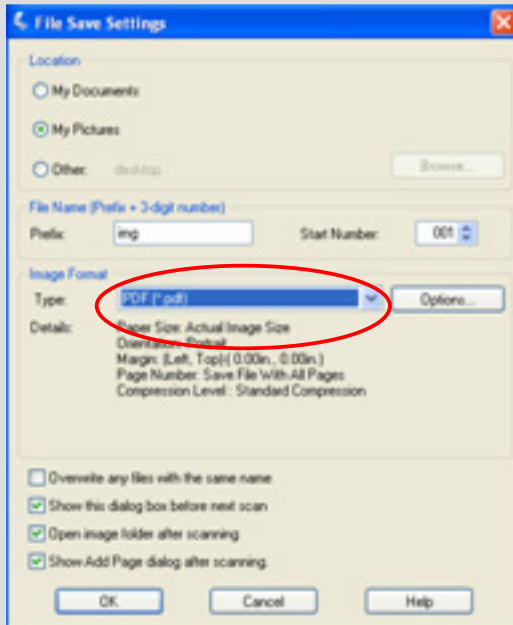


Een andere instelling is **Office Mode**. Hiermee kunt u snel instellingen selecteren voor het scannen van documenten. Indien u dit wenst kunt u het document bekijken voordat u gaat scannen door op de Preview knop te drukken.

Het is handig om de Automatic Document Feeder (ADF) te gebruiken wanneer u documenten met meerdere pagina's scant.

U kiest eenvoudigweg ADF vanuit het afrolmenu van Document source (hier rood omcirkeld), en vervolgens drukt u op Scan.

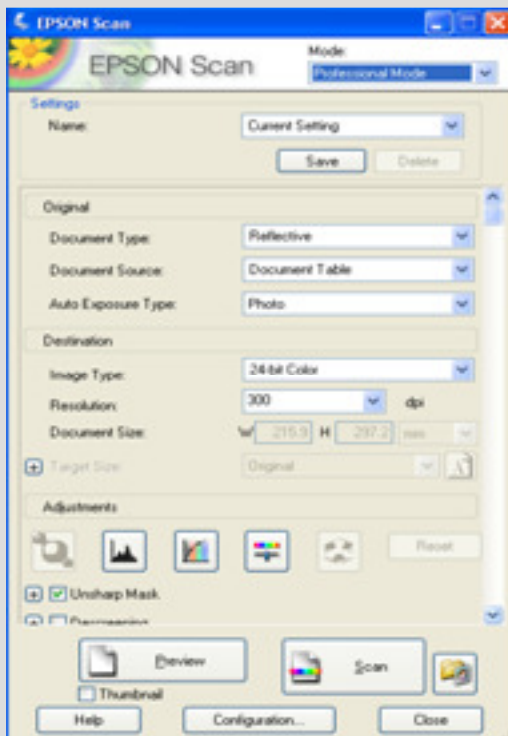
De ADF heeft een maximale capaciteit van 30 vel.



Met deze modus kunt u ook één of meer documenten naar PDF scannen. Dit doet u door ADF te selecteren en vervolgens op Scan te drukken.

Het scherm aan de linker kant komt tevoorschijn. Selecteer het afrolmenu bij Type (hier rood omcirkeld) en kies PDF.

De ADF detecteert meerdere pagina's automatisch.



De derde optie is **Professional Mode**, waarmee u instellingen voor scannen en geavanceerde instellingen kunt wijzigen, zoals histogram aanpassen en kleurtooncorrectie.

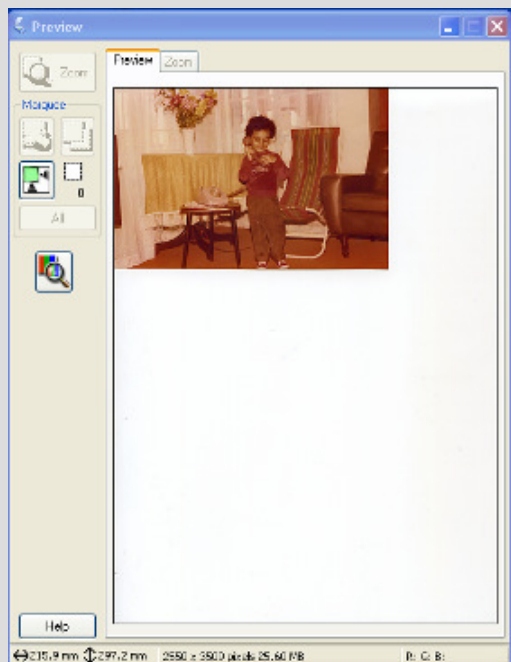
Opties voor de meer ervaren gebruiker zijn o.a. automatische belichting, multiple crop frames, densitometer en documentmodus. Afbeeldingen en documenten kunnen eveneens voor het scannen worden bekeken.

Zoals hieronder te zien valt is in deze modus tevens Epson Easy Photo Fix™ beschikbaar.

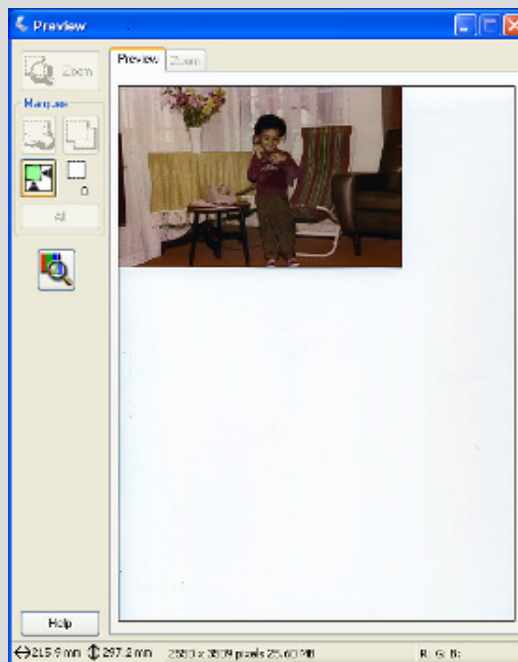
Preview scherm

Met de Epson Scan driver kunnen in de modi Home en Professional afbeeldingen en documenten voor het scannen bekeken worden. Dit kan men doen door op Preview te drukken en dit is vooral handig wanneer de Colour Restoration-functie wordt gebruikt, zoals hieronder te zien is.

Preview zonder Colour Restoration:



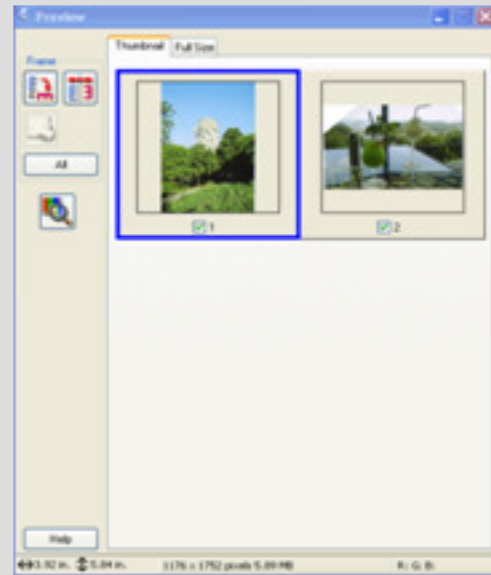
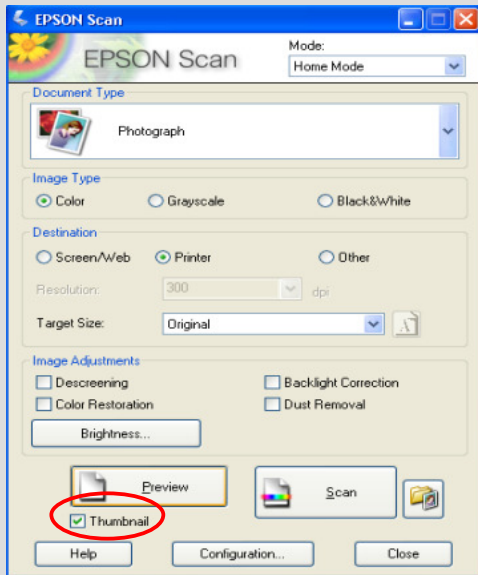
Preview met Colour Restoration aan:



Diverse afbeeldingen tegelijk scannen

Er kunnen diverse afbeeldingen tegelijk worden gescand door ze ongeveer 2 mm uit elkaar op het flatbed te leggen (aantal afbeeldingen is afhankelijk van het formaat).

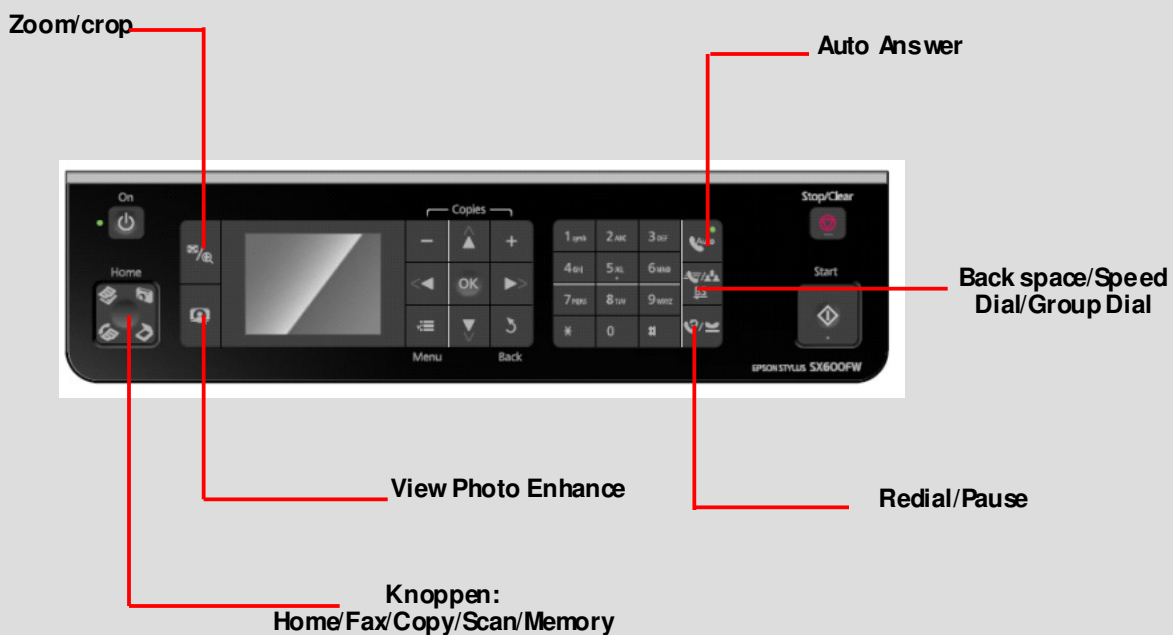
Selecteer voor u verder gaat Thumbnail (hier onder rood omcirkeld).



De afbeelding(en) kunnen dan vooraf worden bekeken, zoals boven is te zien, en vervolgens gescand worden. Deze zullen automatisch in aparte bestanden worden opgeslagen.

PC-Free (Standalone) functies

Bedieningspaneel



- Het bedieningspaneel kan in een hoek van 90 graden gekanteld worden zodat deze eenvoudig te gebruiken is.
- Om hem terug in de standaardpositie te zetten hoeft u alleen maar een mechanisme midden onder het paneel los te maken.

PC-Free (Standalone) functies, o.a.:

- Foto's afdrucken via Pict Bridge of geheugenkaart
- Documenten en foto's kopiëren
- Foto's herstellen, repareren of verbeteren met rode ogen verwijderen en PhotoEnhance
- Fotowenskaarten afdrucken
- Kantoorartikelen naar wens bedrukken
- Een indexvel afdrucken
- Afbeeldingen van geheugenkaart verkleinen of vergroten
- Faxen met automatische documentlader

Kopiëren

Documenten kopiëren

- Voer een geschikt afdrukmedium in
- Plaats de originelen op de scanplaat.
- Druk op de knop **Home** en kies **Copy**, druk vervolgens op **OK**
- Selecteer de juiste instellingen en druk op de knop **Start**
- Om meer dan één kopie te maken gebruikt u + en - om het aantal te kiezen
- Om de afdrukinstellingen te wijzigen drukt u op de knop **Menu**, selecteert u **Paper and Copy Settings** en kiest u de gewenste instelling en, vervolgens drukt u op **OK**
- Druk op **Start** om te kopiëren.
*NB: Om snelle proefafdrukken te maken gaat u naar **Settings**, waar u **Paper and Copy settings**, **Quality** en vervolgens **Draft** selecteert*

Foto's kopiëren

- Fotopapier invoeren.
- Plaats de originele foto op de scanplaat.
- Gebruik de knop **Home**, scroll naar **Copy** en selecteer dit, druk vervolgens op **OK**
- Druk op de knop **Menu** om de instellingen te openen, scroll naar rechts en selecteer **Copy/Restore Photos**
- In het menu **Colour Restoration** selecteert u **Off** en drukt u op **OK**
- Volg de instructies op het scherm voor de plaatsing van foto's en druk vervolgens op **OK**
- Druk wederom op **OK** om een voorbeeld van de foto te zien
- Om meer dan één exemplaar af te drukken, selecteert u met + en - het aantal
- Druk op **Display/Crop** om uw foto af te snijden en het beeldoppervlak te vergroten zodat deze, indien nodig, aan het papier aangepast wordt.
- Wanneer het afsnijden voltooid is drukt u op **OK**.
- Om de afdrukinstellingen te wijzigen drukt u op **Menu**, selecteert u de gewenste instellingen, en drukt u op **OK**.
- Druk op **Start** om te kopiëren.
NB: Afhankelijk van het formaat kunt u één of meer foto's kopiëren

Foto's herstellen

- Plaats de vervaagde foto op de scanplaat.
- Gebruik de knop **Home**, scroll naar **Copy** en selecteer dit, druk vervolgens op **OK**
- Druk op de knop **Menu** om de instellingen te openen, scroll naar rechts en selecteer **Copy/Restore Photos**
- In het menu **Colour Restoration** selecteert u **On** en drukt u op **OK**
*NB: Als uw foto niet vervaagd is moet u **Colour Restoration** niet aanzetten*
- Volg de instructies op het scherm voor de plaatsing van foto's en druk vervolgens op **OK**
- Druk wederom op **OK** om een voorbeeld van de foto te zien
- Om meer dan één exemplaar af te drukken, selecteert u met + en - het aantal
- Druk op **Display/Crop** om uw foto af te snijden en het beeldoppervlak te vergroten zodat deze, indien nodig, aan het papier aangepast wordt.
- Wanneer het afsnijden voltooid is drukt u op **OK**.
- Om de afdrukinstellingen te wijzigen drukt u op **Menu**, selecteert u de gewenste instellingen, en drukt u op **OK**
- Druk op **Start** om te kopiëren

Afdrukken

Foto's afdrukken via geheugenkaart met het LCD-scherm

- Steek de geheugenkaart in de juiste kaartsleuf
NB: Verwijder de kaart niet en zet de printer niet uit als het toegangslampje knippert

- Gebruik de knop Home, scroll naar **Photos** en selecteer dit, druk vervolgens op **Ok**
- Selecteer **View and Print Photos** en druk vervolgens op **Ok**
*NB: u kunt ook andere functies kiezen, zoals **Print All Photos**, **Print Photo Greeting Card** en **Print Proof Sheet***
- Gebruik de pijlen links en rechts om door uw foto's te scrollen en te selecteren
- Gebruik de + of - knop om het aantal exemplaren van een afbeelding te kiezen
- Druk op **Display/Crop** om uw foto af te snijden en het beeldoppervlak te vergroten zodat deze, indien nodig, aan het papier aangepast wordt.
- Wanneer het afsnijden voltooid is drukt u op **OK**. Indien nodig herhaalt u deze stappen om andere foto's te selecteren
- Om de afdrukinstellingen aan te passen, waar doner papiersoort en/of papierformaat, drukt u op de knop **Menu** om naar instellingen te gaan, selecteert u vervolgens **Print Settings**, kiest u de gewenste instellingen en drukt u op **OK**
- Wanneer de fotoselectie en andere instellingen zijn gekozen, drukt u op **Ok** om de geselecteerde afdrukinstellingen te bevestigen. Indien u tevreden bent met het resultaat, drukt u op **Start** om af te drukken. Om het afdrukken te annuleren drukt u op **Stop/Clear**



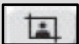

PictBridge

- U kunt foto's direct vanaf een digitale camera met PictBridge afdrukken door de USB-kabel van de camera met de printer te verbinden (de kabel wordt met de camera meegeleverd)

Rode ogen verwijderen en kleur / contrast instellen met Epson PhotoEnhance

- Druk op de knop Home en kies **Photos**, druk vervolgens op **Ok**
- Selecteer **View and Print Photos** en druk vervolgens op **Ok**
- Gebruik de pijlen links en rechts om door uw foto's te scrollen en te selecteren
- Gebruik de + of - knop om het aantal exemplaren van een afbeelding te kiezen
- Wanneer de selectie is gemaakt, drukt u op **Ok**
- Druk op de knop **Menu** om de instellingen te tonen
- Scroll en selecteer **Photo Adjustments**, gebruik vervolgens de pijl naar rechts, selecteer **PhotoEnhance** en druk op **Ok**
- Scroll naar **Fix Red-Eye**, gebruik de pijl naar rechts en selecteer **On - This Photo** of **On - All Photos**, druk vervolgens op **Ok**
- Druk wederom op **Ok**
- Om de afdrukinstellingen aan te passen, waar doner papiersoort en/of papierformaat, drukt u op de knop **Menu** om naar instellingen te gaan, selecteert u vervolgens **Print Settings**, kiest u de gewenste instellingen en drukt u op **OK**
- Druk op **Ok** om de geselecteerde afdrukinstellingen te bevestigen. Indien u tevreden bent drukt u op **Start** om af te drukken. Om het afdrukken te annuleren drukt u op **Stop/Clear**

Opmerkingen:

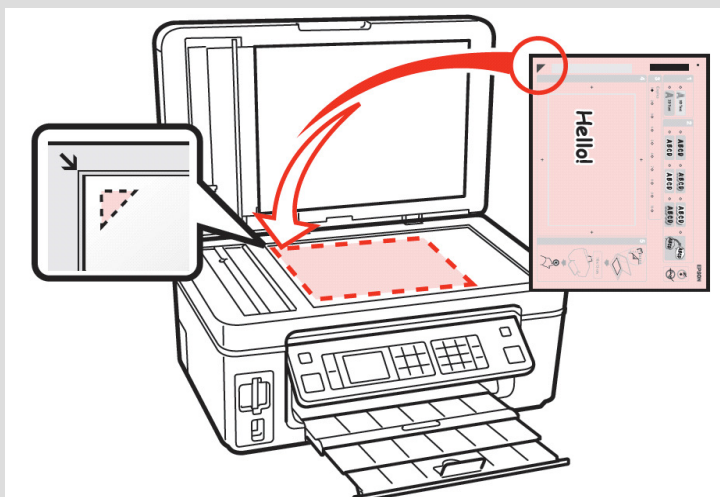
- De functie **PhotoEnhance** corrigeert kleur automatisch en verbetert de kleur van uw afbeeldingen. Daarnaast kunt u de gecorrigeerde afbeeldingen vooraf bekijken door op de knop te drukken en View PhotoEnhance aan te zetten. 
- Wanneer de Fix Red-Eye instelling op On-This Photo of On-All Photos staat, wordt het  pictogram getoond.
- Het  pictogram wordt op een afgesneden afbeelding getoond.
- Wanneer de afbeelding is afgesneden, wordt een  pictogram getoond.

Wenskaarten afdrukken

U kunt heel eenvoudig handgeschreven berichten of tekeningen op foto's afdrukken.

- Gebruik de knop Home, scroll naar **Photos** en selecteer dit, druk vervolgens op **OK**

- Scroll en selecteer **Print Photo Greeting Card**
- Selecteer 'Photo and Print Template'
- Druk op **OK** en selecteer een foto
- Kies de gewenste instellingen en druk op **OK** (papier formaat en -soort hoeven niet gekozen te worden; voor de template wordt A4 blanco papier gebruikt)
- A4-formaat blanco papier invoeren.
- Druk op **Start**
- Kies de gewenste instellingen op voor de A4 blanco papier template:
 1. Stijl tekst
 2. Soort tekst
 3. Aantal exemplaren
 4. Schrijf een boodschap binnen het kader
- Plaats de template met de bedrukte kant naar beneden, zoals hieronder wordt getoond



- Selecteer **Print Greeting Cards from Template**
- Fotopapier invoeren
- Druk op **Start** om de wenskaart af te drukken

Gelijnd papier afdrukken

Met deze functie kunt u persoonlijke kantoorartikelen bedrukken

- Druk op de knop **Home**
- Scroll naar en selecteer **Print Ruled Papers**
- Selecteer het gewenste afdrukmedium. Indien er tevens een achtergrond is geselecteerd kunt u de gewenste foto voor de achtergrond kiezen voordat u afdrukt.
- Zorg ervoor dat er A4-papier in de papierlade zit.
- Selecteer het aantal exemplaren
- Druk op **Start**.

Automatische documentlader

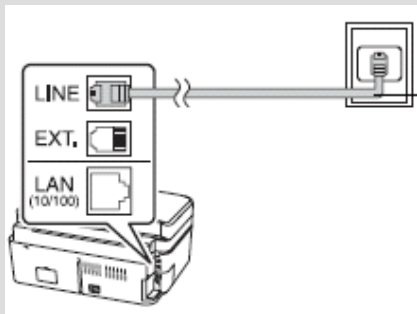
U kunt de automatische documentlader gebruiken voor het scannen, kopiëren en faxen van meerdere documenten. Om ervoor te zorgen dat alles soepel verloopt dient u ervoor te zorgen dat:

- De randen van de documenten gelijkmatig zijn
- De originelen met de bedrukte kant boven en de korte kant vooruit in de documentlader worden geplaatst
- Schuif de grijze randgids op de automatische documentlader

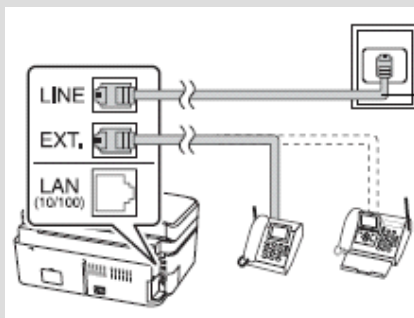
- Wanneer de documenten in de automatische documentlader zijn geplaatst, zal de printer dit automatisch detecteren en de ADF modus inschakelen (op het LCD-scher m zal een pictogram verschijnen)
- Selecteer de juiste instellingen en druk op de knop **Start**

Faxen

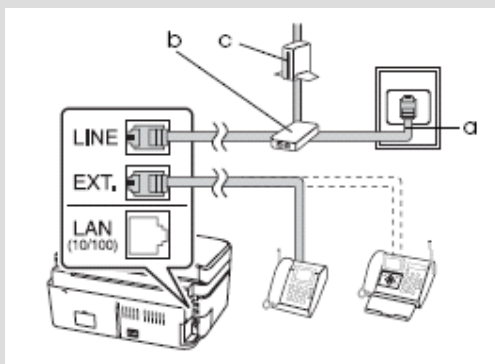
Een telefoonlijn met het aansluitpunt verbinden



Een telefoonlijn indien nodig met een antwoordapparaat verbinden



DSL verbinden



- a - Aansluitpunt
- b - Splitter
- c - DSL modem

Voor dat u faxen gaat versturen of ontvangen kunt u een fax header aanmaken door informatie zoals een telefoonnummer of naam op de volgende manier toe te voegen:

- Scroll in het hoofdmenu naar **Setup**, druk op **OK**, scroll naar **Fax Settings** en druk op **OK**
- Scroll naar beneden naar **Header**, druk op **OK**, scroll naar **Fax Header**, druk op **OK**
- Voer uw header in en druk op **OK** (Gebruik het numerieke toetsenbord om de header-informatie in te voeren, u kunt tot aan 40 cijfers invullen)

Een fax verzenden:

- Plaats het document op het scanner bed of in de automatische document lader
- Selecteer **Fax** via de knop Home om in het menu Fax te komen en druk op **OK**
- Voer het faxnummer in, gebruik de pijlen naar boven en naar beneden en kies uit B&W of Colour Fax
- Druk op **Start**

Indien u een zwart-wit fax wilt versturen zal het document gescand worden, in het geheugen worden opgeslagen, het nummer gebeld worden en wordt de fax verzonden

Indien u een kleurenfax wilt versturen zal het document gescand worden, wordt de fax niet in het geheugen opgeslagen

- Indien het faxen geannuleerd moet worden kunt u te allen tijde op de knop **Stop/Clear** drukken.

De automatische documentlader kan gebruikt worden voor het verzenden van meerdere documenten. U doet dit door de documenten op de automatische documentlader te plaatsen (dit zal automatisch worden gedetecteerd) en de instructies hierboven op te volgen

Sneltoetsen toewijzen

- Scroll in het hoofdmenu naar **Setup**, druk op **OK**, scroll naar **Fax Settings** en druk op **OK**
- Selecteer **Speed dial setup** en druk op **OK**
- Selecteer **Create**, druk op **OK**

U kunt in dit menu tevens sneltoetsen voor faxnummers aanpassen en wissen

Om de toegewezen sneltoetsen voor faxnummers tussen 1 en 60 te gebruiken

- Selecteer **Fax** via de knop Home om in het menu Fax te komen en druk op **OK**
- Druk op de sneltoets voor faxnummers op het voorpaneel (zie afbeelding van het besturingspaneel hierboven)
- Gebruik de pijlen omhoog en omlaag, scroll door de toegewezen nummers en maak een selectie, druk vervolgens op **OK**

Een groep faxnummers onder een sneltoets opslaan

- Scroll in het hoofdmenu naar **Setup**, druk op **OK**, scroll naar **Fax Settings** en druk op **OK**
- Selecteer **Group dial setup**, druk op **OK**
- Selecteer **Create**, druk op **OK**
- Om de nummers toe te wijzen scrollt u door de lijst met sneltoetsen voor faxnummers en selecteert deze met behulp van de pijl naar rechts

Een fax ontvangen:

De Epson Stylus Photo SX600FW zal faxen automatisch ontvangen en afdrukken wanneer de modus Auto Answer is geselecteerd. Om dit te doen gaat u als volgt te werk:

- Voer A4-formaat blanco papier in de papierlader
- Druk op de knop **Auto Answer**

NB: Wanneer de inkomende fax groter is dan het ingeladen papierformaat, wordt het formaat van de fax verkleind of wordt deze op meerdere pagina's afgedrukt. Dit is de standaardinstelling en deze kan worden gewijzigd wanneer de instelling Auto Reduction wordt uitgezet. Men kan hier toegang toe krijgen via Setup, Fax Settings, Scan & Print Settings, Auto Reduction

- Om faxen handmatig te ontvangen, zet u de **Auto Answer** modus uit door op de knop te drukken (het groene licht zal uitgaan)
- Als de telefoon gaat, neem dan de hoorn op die is verbonden met de printer.
- Selecteer **Receive** via het LCD-schermbord, druk vervolgens op **OK**
- Druk op de knop **Start** om de fax te ontvangen en leg de telefoon weer neer
- Druk op **OK** om uw faxen af te drukken

Ingebouwde Wi-Fi en Ethernet

Wi-Fi en Ethernet zijn nu in de printer ingebouwd. Hiermee kunnen gebruikers de printer draadloos of via een netwerk delen.

EpsonNet EasyInstall is een eenvoudig installatieproces waarmee u stap voor stap wordt begeleid bij het instellen van een draadloze verbinding tussen de SX600FW en de gewenste computers en/of laptops.

1. Firewall waarschuwing

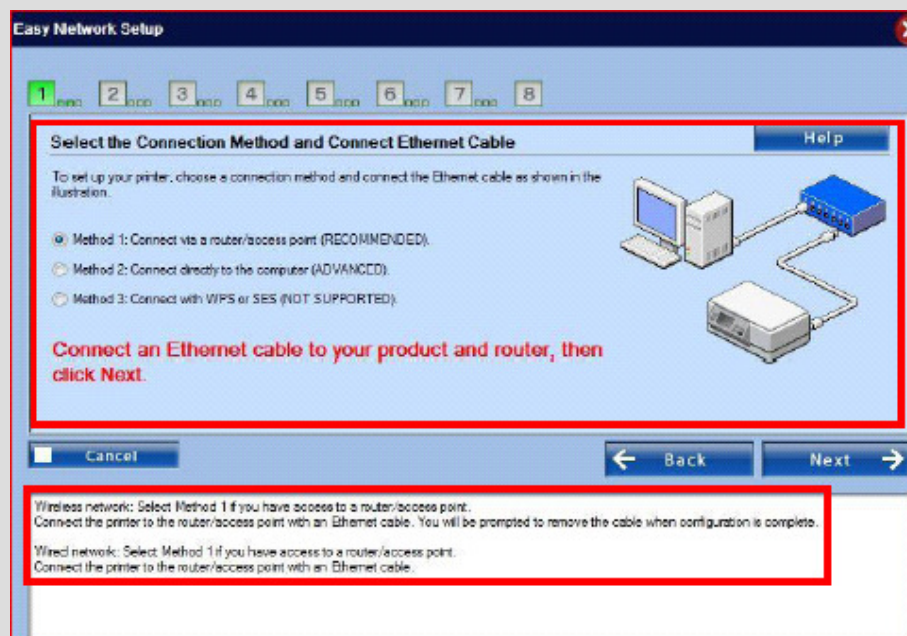
Uw firewall of antispyware software kan tijdens de installatie waarschuwingen geven. Zorg dat EpsonNet EasyInstall wordt toegestaan om netwerkinstellingen te wijzigen:

- Bij Windows XP Service Pack 2 of nieuwer bevestigt u dat SEIKO EPSON de uitgever is en klikt u vervolgens op **Unblock**.
- Bij Mac OS X 10.5.1 of nieuwer, configureert u de Application Firewall zodat deze EpsonNet EasyInstall toestaat.


2. Selecteer een verbindingmethode

Om uw printer via Wireless LAN te laten communiceren heeft u tijdens de installatie een Ethernet kabelverbinding nodig met de router. Als de draadloze modus tegen het eind van de set up geconfigureerd is, wordt u gevraagd de ethernetkabel te verwijderen.

Voor een eenvoudige set up wordt de eerste selectiemethode aanbevolen.



4. - Selecteer een printer

De software zoekt naar printers op het netwerk en geeft deze weer. Selecteer uw printer. Klik op  om de printerlijst te verversen.

5. Selecteer een type verbinding

Selecteer **Wireless** en klik vervolgens op **Next**.

6. Kies een draadloos netwerk

De software toont de beschikbare netwerken. Selecteer dezelfde SSID (netwerkn naam) die u ook gebruikt voor uw access point (of draadloze router). Indien het access point in stealth-modus staat dient u de SSID direct in te voeren.

7. WEP/WPA beveiligingsinstellingen

Voer dezelfde WEP Key of WPA Passphrase in die u ook voor uw access point (of draadloze router) gebruikt. Beide zijn hoofdlettergevoelig. Voer dezelfde waarden in die u ook voor uw access point gebruikt.

Om deze instellingen te verkrijgen kunt u de handleiding raadplegen die bij uw access point (of draadloze router) is meegeleverd.

8. Status huidige IP-adres

Controleer of **Method for Acquiring IP Address** op **Automatic** staat.

Indien u handmatig een uniek IP-adres wilt toewijzen, klikt u op **Change** en voert u het IP Adres, Subnet Mask en Default Gateway in.

9. Bevestig dat de instellingen gereed zijn

Wanneer de instellingen van de netwerkverbinding met succes zijn afgerond, wordt een gele of groene indicator weergegeven.

Wanneer de instellingen van de netwerkverbinding niet correct zijn, wordt een rode indicator weergegeven.

Om de netwerkinstellingen opnieuw op te starten dient u de draadloze LAN-instelling op het LCD-paneel van de printer op **Disable** te zetten.

Controleer alle punten en maak de instellingen ongedaan.

10. De printer toevoegen (voor Mac)

Nadat u de netwerkverbinding heeft ingesteld wordt EasyInstall afgesloten. U kunt nu de printer toevoegen vanuit de Printer Setup Utility.

11. Installatie voltooid (voor Windows)

Wanneer de instellingen van de netwerkverbinding zijn voltooid, wordt een groene indicator weergegeven.

Ontkoppel de Ethernet-kabel van de printer. Wi-fi zou het nu moeten doen.



Epson DURABrite™ Ultra inkt

Epson DURABrite™ Ultra-inkt is een geavanceerde op pigment gebaseerde inkt-technologie die elk afzonderlijk inkt deeltje in een beschermend laagje hars inkapselt.

- Perfecte afdrucken: Hoogwaardige documenten en foto's dankzij Epson DURABrite™ Ultra-inkt
- Meer keuze: De hars-technologie en de inkt stellen u in staat op elke papier soort af te drukken.
- Water afstotend en vlekvrj: Afdrukken zijn water vast, vlekvrj en bestand tegen marker inkt.
- Slijtvast: Glossy foto's bewaard in een album gaan wel 200 jaar mee.

Evaluatie van watervastheid - Test A

1. Maak met de Epson Stylus SX600FW een testafdruk van een afbeelding naar keuze op gewoon papier of Epson Premium Glossy Photo Paper.
2. Laat kraanwater over de afbeelding stromen en kijk of de inkt uitloopt. U zult zien dat de inkt niet vlekt en dat de testafdruk in een prima staat blijft.
3. Om te vergelijken voert u een vergelijkbare test uit met een model van de concurrentie op dezelfde wijze als boven beschreven.

Evaluatie van vlekvrjheid - Test B

1. Druk een tekstdocument af op gewoon papier.
2. Markeer met een gewone markerstift een tekstregel - u begint hierbij aan de linker kant van de regel en trekt hem helemaal door tot het einde.
3. Om te vergelijken voert u een vergelijkbare test uit met een model van de concurrentie op dezelfde wijze als boven beschreven.

Epson DURABrite™ Ultra inkt

Global Problem: Water as a Scarce Resource

Among various global problems, scarcity of water is one of the major concerns today. Although 2/3 of the surface of our planet is covered with oceans, humans can only use 0.01% of its water resources (See Figure 1-A).

Water resource problems have been compounded by deforestation, desertification, and the over-cultivation of crops. Furthermore, usable water is contaminated by industrial waste as our economy develops.

As you can see in figure 1-B, the rate of water contamination increases with industrial growth. Polychlorinated biphenyl (PCB) is considered to be a cause of cancer and other problems, and when water is contaminated with industrial wastes, toxins such as PCB are preserved in fish, shellfish and other living organisms. When these are consumed by humans the toxins they contain can cause serious physiological problems.

To deal with water resource problems, we need to economize our use of water, and avoid reducing the proportion of usable water, by keeping rivers and seas as clean as possible.

**Figure 1-C
Breakdown of Water Usage**

Agricultural Use	30%
Sanitation Use	15%
Domestic Use	10%
Industrial Use	40%
Others	5%

**Figure 1-A
Breakdown of Water on Earth**

Seawater	97.5%
Fresh Water	2.5%
Icebergs/Glaciers	1.76%
Groundwater	0.73%
Usable Water	0.01%

**Figure 1-B
Industrial Development and Rate of Water Contamination**

Year	Water Contamination	Industrious Development
1960	Low	Low
1970	Medium	Medium
1980	High	High
1990	Very High	Very High
2000	Extremely High	Extremely High
2010	Extremely High	Extremely High

If all of the Earth's water is compared to the water in a metal drum, only two spoonfuls of that water can be used. That is why we need to learn and work toward resource management.

Inkt van de concurrentie

Global Problem: Water as a Scarce Resource

Among various global problems, scarcity of water is one of the major concerns today. Although 2/3 of the surface of our planet is covered with oceans, humans can only use 0.01% of its water resources (See Figure 1-A).

Water resource problems have been compounded by deforestation, desertification, and the over-cultivation of crops. Furthermore, usable water is contaminated by industrial waste as our economy develops.

As you can see in figure 1-B, the rate of water contamination increases with industrial growth. Polychlorinated biphenyl (PCB) is considered to be a cause of cancer and other problems, and when water is contaminated with industrial wastes, toxins such as PCB are preserved in fish, shellfish and other living organisms. When these are consumed by humans the toxins they contain can cause serious physiological problems.

To deal with water resource problems, we need to economize our use of water, and avoid reducing the proportion of usable water, by keeping rivers and seas as clean as possible.

**Figure 1-C
Breakdown of Water Usage**

Agricultural Use	30%
Sanitation Use	15%
Domestic Use	10%
Industrial Use	40%
Others	5%

**Figure 1-A
Breakdown of Water on Earth**

Seawater	97.5%
Fresh Water	2.5%
Icebergs/Glaciers	1.76%
Groundwater	0.73%
Usable Water	0.01%

**Figure 1-B
Industrial Development and Rate of Water Contamination**

Year	Water Contamination	Industrious Development
1960	Low	Low
1970	Medium	Medium
1980	High	High
1990	Very High	Very High
2000	Extremely High	Extremely High
2010	Extremely High	Extremely High

If all of the Earth's water is compared to the water in a metal drum, only two spoonfuls of that water can be used. That is why we need to learn and work toward resource management.

Test B

Test A

Test A

Cartridges en ISO Rendement

Epson Stylus SX600FW

INKTCARTRIDGES	Kleur	ISO rendementen
Aanbevolen Inkten		
T0711	Zwart	Ong ev. 230 pagina's
T0712	Cyaan	Ong ev. 345 pagina's
T0713	Magenta	Ong ev. 250 pagina's
T0714	Geel	Ong ev. 370 pagina's
Ook verkrijgbaar		
T0711H	Zwart	Ong ev. 385 pagina's
T1001	Zwart	Ong ev. 995 pagina's
T1002	Cyaan	Ong ev. 915 pagina's
T1003	Magenta	Ong ev. 635 pagina's
T1004	Geel	Ong ev. 990 pagina's

Bovenstaande aantallen pagina's zijn gebaseerd op ISO/IEC 24711 en 24712 en gemeten met de volgende testsoftware voor kleurenpagina's



Volledige productspecificaties

Epson Stylus SX600FW	
Afdruktechnologie	
Afdrukmethode	Vierkleuren inkjetprinter, Epson Micro Piezo™-printkop
Configuratie inktkanaal	384 zwarte spuitkanaaltjes / 128 kanaaltjes voor elke afzonderlijke kleur (cyaan, magenta, geel)
Formaat druppel	2 picoliter (mini maal) met Variable-Sized Droplet Technology
Inktsysteem	Epson DURABrite™ Ultra inkt
Afdrukresolutie	
	Tot aan 5760 x 1440 geoptimaliseerde dpi op geschikte afdrukmedia wanneer RPM (Resolution Performance Management) gebruikt wordt
Afdruksnelheid	
Zwarte tekst A4	Tot aan 38 ppm* ¹
Tekst in kleur A4	Tot aan 38 ppm* ²
Foto van 10 x 15 cm	Ongev. 20 sec. ¹
Scansnelheid	
Zwart A4	300 dpi 2,2 msec/regel, 600 dpi 7,2 msec/regel
Kleur A4	300 dpi 7,2 msec/regel, 600 dpi 13,1 msec/regel
Scantechnologie	
Type sensor	A4 Flatbed scanner voor kleurenafbeeldingen CIS
Scanresolutie	
	2400 x 2400 dpi
Standalone functies	
LCD-scherm	6,3 cm kleur
Ondersteunde geheugenkaarten:	Compact Flash (alleen Memory card), MicroDrive, Memory Stick, Memory Stick Duo ³ , MagicGate Memory Stick, MagicGate Memory Stick Duo ³ , Memory Stick PRO, Memory Stick PRO Duo ³ , SD, SDHC ³ , MiniSD ³ , MiniSDHC ³ , MicroSD ³ , MicroSDHC ³ , Multi Media Card, xD-Picture card, xD-Picture card Type-M, xD-Picture card Type-H
Fax functionaliteit	
Soort fax	Faxmogelijkheden: Walk-up Zwart-wit en kleur
Faxsnelheid	Tot aan 33,6 kbps
Faxresolutie	Standard (200x100), Fine (200x200), Photo (200x200 met foutendiffusie)
Error Correction Mode	CCITTU/ITU Group3 fax met Error Correction Mode
Aantal sneltoetsen voor faxnummers (max)	60 namen & nummers
Pagina-geheugen	Tot aan 180 pagina's (ITU-T Nr.1 chart)
Transmissiesnelheid fax	Ong. 3 sec/pagina
ADF-functie	
Maximaal documentformaat	A4
Papiersoort:	Alleen blanco papier
Papierdikte	60-95 g/m ²

Maximaal aantal pagina's	30 (gebaseerd op Xerox-P 64 g/m ²)
Interface	Hi-Speed USB - compatibel met de USB 2.0-specificatie PictBridge
Wi-Fi	Wireless LAN IEEE 802.11b/g - compatibel met 802.11n**
Ethernet	Wired LAN IEEE 802.3 (100BASE-TX, 10BASE-T)
Wireless Security	WEP - 64bit WEP - 128bit WPA-PSK (TKIP) – voldoet aan WPA2 WPA-PSK (AES) – voldoet aan WPA2
Input data buffer	64 KB
Papier handling	
Capaciteit	Input: 120 vel A4 normaal papier (64g/m ²)
Formaten af druk media	A4, Brief, Legal, 20x25 cm, 13x18 cm, 10x15 cm, 9x13 cm, 13x20 cm, A5, A6, B5 Enveloppen: No. 10, DL, C6
Af drukmarge	0 mm boven, links, rechts, onder bij persoonlijke instellingen in printerdruiver ⁵
Inktcartridges	
Aanbevolen inktcartridges*¹ Ook verkrijgbaar	4 afzonderlijke inktcartridges Zwart Cyaan Magenta Geel T0711 T0712 T0713 T0714 T1001 T1002 T1003 T1004 T0711 H
Elektronische specificatie	
Stroomverbruik	Ongev. 20 W (standalone kopiëren, ISO10561 letter patroon) Ongev. 5.5 W (slaapstand) Ongev. 5,5 W (slaapstand) Printer goedgekeurd door ENERGY STAR [®]
Voltage	AC 220-240 V
Besturingssysteem	Windows 2000/XP/XP-x64/Vista, Mac OS 10.3.9/10.4.x/10.5.x
Garantie	1 jaar standaard garantie Optionele verlenging tot 3 jaar afhankelijk van beschikbaarheid
Algemeen	
Afmetingen (BxDxH)	461 x 346 x 236mm
Gewicht	8,3 kg (exclusief inktcartridges en stroomkabel)
Geluidsproductie	5,2 B (A), 39 dB (A) (volgens ISO7779 patroon met Epson Premium Glossy Photo Paper/Photo RPM-modus)
Software	Epson Event Manager Epson Easy Photo Print Epson Net Easy Setup Epson Web-To-Page

	ABBYY FineReader® 6.0 Sprint Plus (PC)
	ABBYY FineReader® 5.0 Sprint Plus (Mac)
¹ Aanbevolen inktcartridges. Om te zien of de cartridges compatibel zijn kunt u de gebruikersinformatie raadplegen of kijken op www.epson-europe.com	
² Aanvullende informatie is te vinden op www.epson-europe.com .	
³ Adapter vereist (niet meegeleverd in de doos)	
⁴ Transmissiesnelheid wordt beperkt tot 802.11g en zal in de 2,4 GHz golflengte werken	
⁵ Anders 3 mm boven, links, rechts, onder	